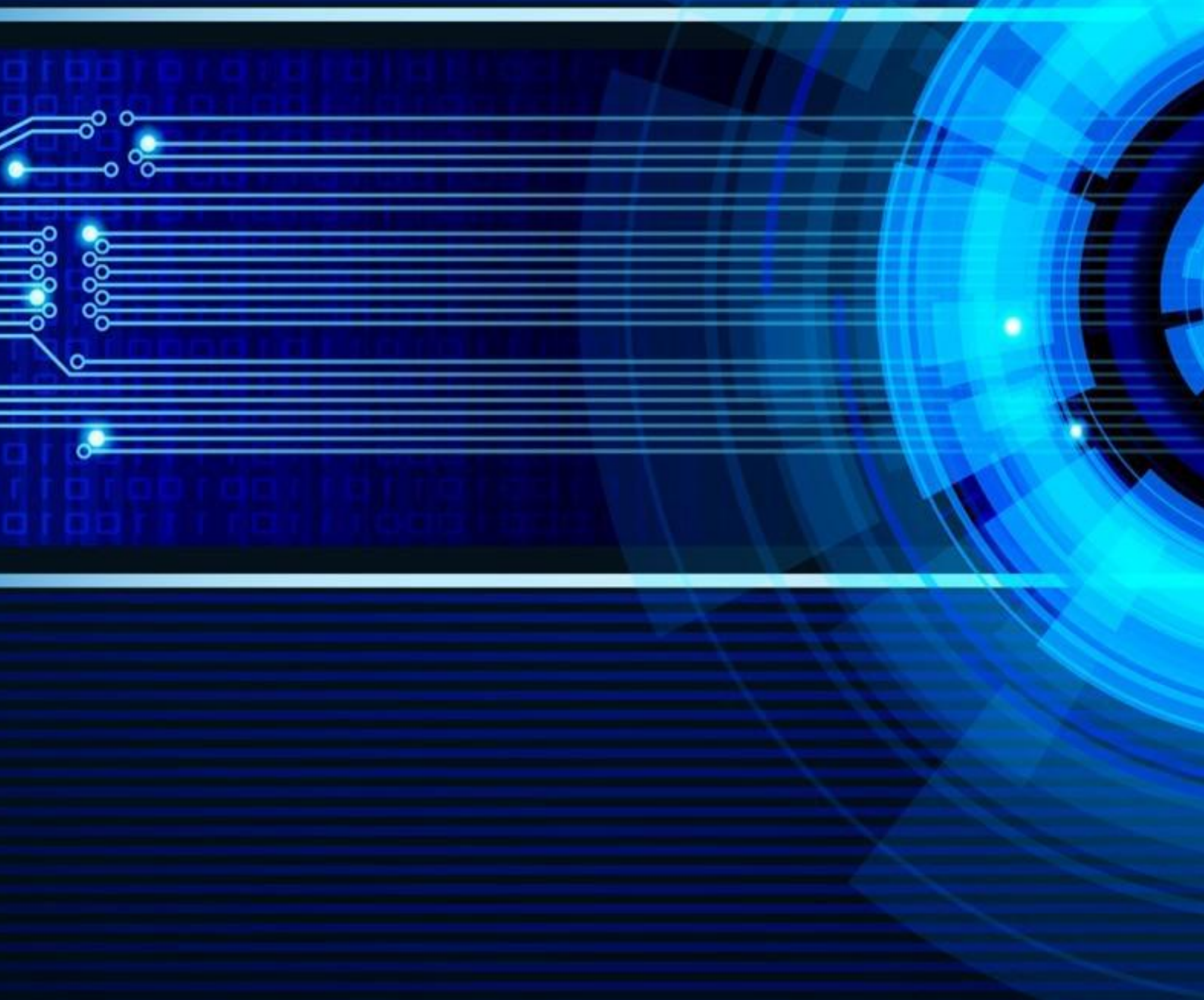




КОНВЕРТЕР ИНТЕРФЕЙСОВ RS-485/422↔RS-232(USB) Z-497



Руководство пользователя

Содержание

Ревизии документа	3
1. Назначение и общий принцип работы	4
2. Технические характеристики	4
3. Описание основных элементов	4
4. Подключение конвертера	5
Комплект поставки	7
Гарантийные обязательства	7
Свидетельство и приёмке	8
Отметка о реализации (продаже)	8

Ревизии документа

Версия	Дата	Комментарии
1.0	29.09.2016	Оригинальный документ

1. Назначение и общий принцип работы

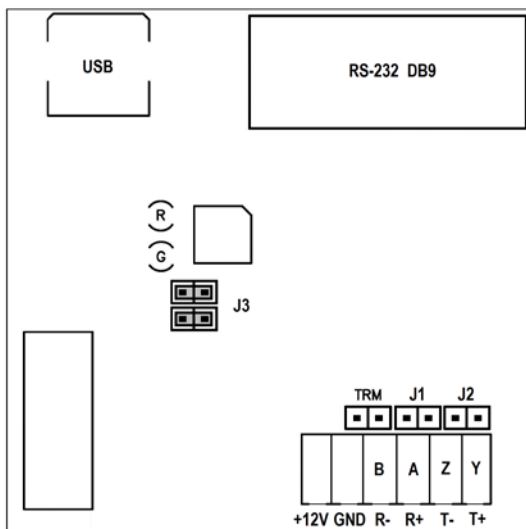
Конвертер предназначен для преобразования интерфейса RS-485/422 в RS-232 и мониторинга событий, происходящих в системе через терминальную программу в реальном времени.

Подключение к персональному компьютеру осуществляется посредством порта USB.

2. Технические характеристики

Напряжение питания, постоянное USB или с бортового разъема 12V	DC 5/12 V
Потребляемый ток, не более	70 мА
Протокол работы	RS-485/422↔RS-232
Габаритные размеры, не более	55x55x30 мм
Удаленность конвертера от устройств	1000 м
Диапазон рабочих температур	+5 - +40 °С
Относительная влажность при	+15 °С 80%
Относительная влажность при	+20 °С 90%

3. Описание основных элементов



Назначение перемычек:

J1	замкнуть для RS-422
J2	замкнуть для RS-422
J3	перемычки установлены указанным на рисунке способом при работе по RS-485. При работе с RS-422 перемычки необходимо снять.

TRM замкнуть в случае оконечного резистора

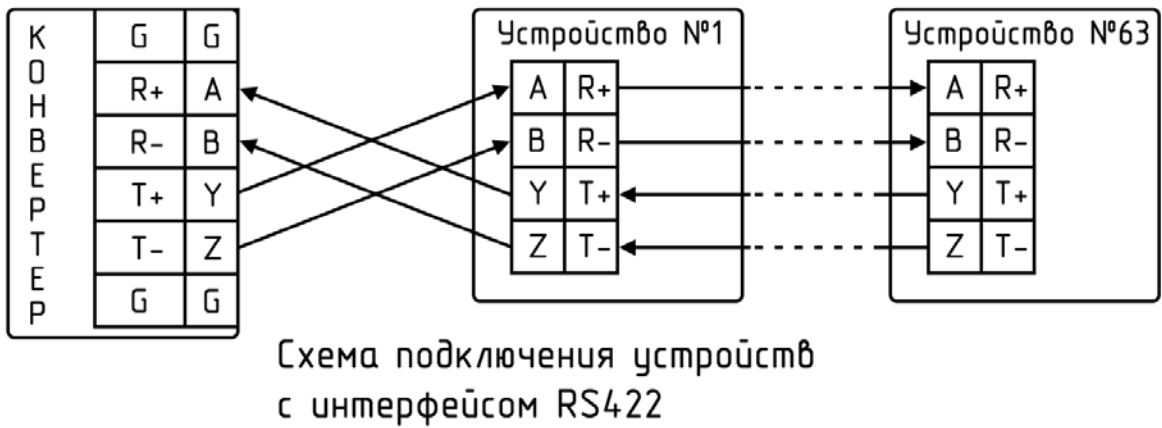
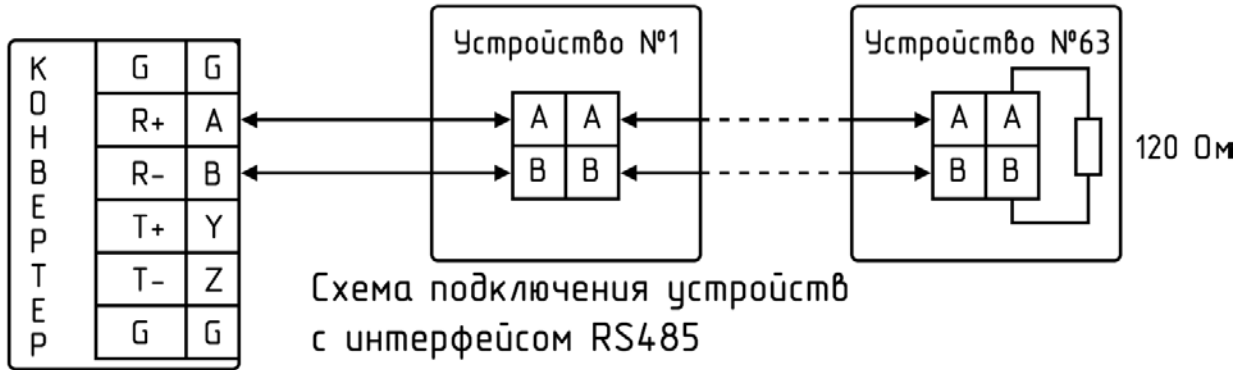
Назначение светодиодов:

LED «G» передача в RS-485

LED «R» прием из RS-485

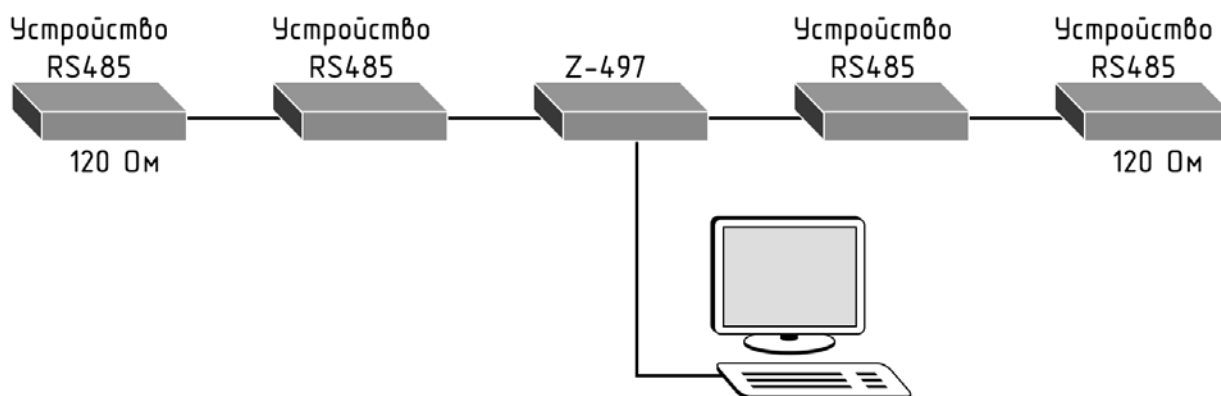
4. Подключение конвертера

Основное предназначение конвертера — это подключение устройств, использующих для передачи данных RS-485.

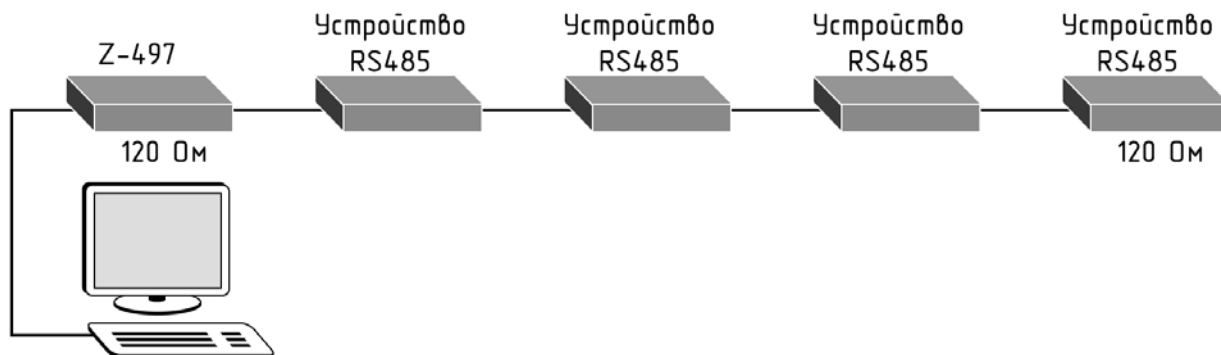


Примеры установки конвертера

«Проходной»



«Оконечный»



Комплект поставки

В комплект поставки конвертера Z-497 входит:

- Z-497 – 1шт;
- техническое описание – 1шт;
- USB шнур «АВ» – 1 шт;
- упаковка – 1 шт;

Гарантийные обязательства

Гарантийные обязательства на изделие составляют 18 месяцев со дня продажи, но не более 24 месяцев с момента производства.

Основание для прекращения гарантийных обязательств:

- неправильное подключение.
- несоблюдения требований данного руководства.
- несвоевременное техобслуживание (раз в год).
- наличие механических повреждений.
- стихийное бедствие (гроза и т.д.).
- наличие следов воздействия агрессивных веществ или насекомых.
- наличие следов постороннего вмешательства.

В течении гарантийного срока Изготовитель бесплатно устраняет неисправности изделия, возникшие по вине Изготовителя, или заменяет неисправные узлы. Ремонт производится на территории Изготовителя или в уполномоченных мастерских.

Предприятие-изготовитель имеет право без уведомления вносить в конструкцию изделия изменения, не влияющие на основные технические параметры и надежность изделия.

По всем вопросам гарантийного ремонта обращаться к производителю или к поставщику оборудования.

Производитель

«АБРАЙТ» ООО

РФ, г. Санкт-Петербург, ул. Мебельная, д. 12, корп. 1,
лит. А, оф. 220, (БЦ "Авиатор", 2 этаж)

Метро: Старая Деревня

Почтовый индекс 197374

Тел.: +8 (812) 984-55-16

www.abrait.ru

Торговая марка



Свидетельство и приёмке

Дата выпуска _____ Штамп ОТК

S/N _____

Отметка о реализации (продаже)

Дата продажи _____

Продавец (подпись) _____